



GUIL®

LIFTING TOWERS RIGGING

2024



www.guil.es

GUIL,S.L.

P.I. La Creu C/ Ismael Tomás Alacreu, 28-30
46250 - L'Alcúdia, VALENCIA - SPAIN

Tel. + 34 962996500
Fax. + 34 962540833

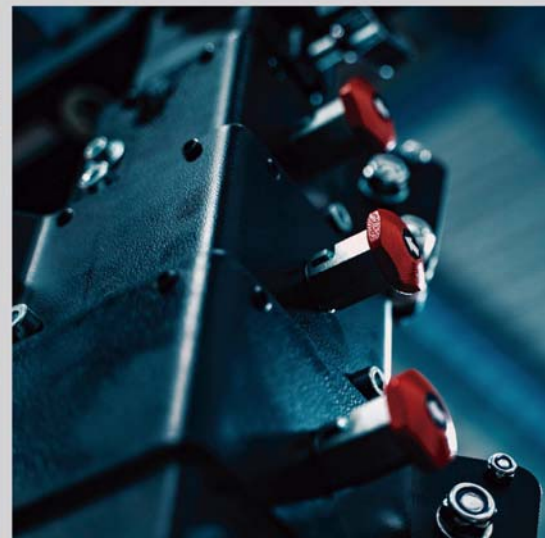
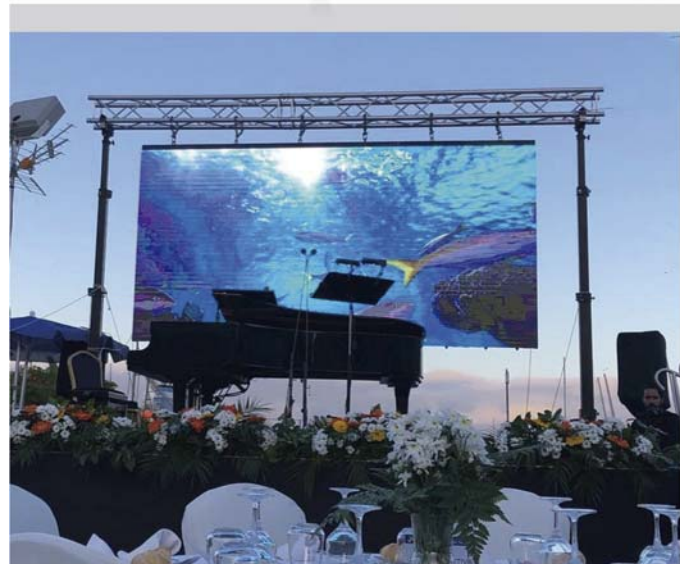
E-mail: info@guil.es
Skype: [guil.export2](https://www.skype.com/people/guil.export2)



ELC

TORRES DE ELEVACIÓN
CARGA SUPERIOR

LIFTING TOWERS
TOP LOADING



ELC-700

- ↑ 3,30 m / 10.83 ft
- ↓ 1,70 m / 5.60 ft
- 85 Kg / 187 lb
- 13 Kg / 28.67 lb
- 450 Kg



ELC-710

- ↑ 4.00 m / 13.12 ft
- ↓ 1,65 m / 5.41 ft
- 100 Kg / 221 lb
- 20,5 Kg / 45.19 lb
- 450 Kg
- ASB SYSTEM



ELC-720

- ↑ 3,50 m / 11.50 ft
- ↓ 1,35 m / 4.43 ft
- 125 Kg / 276 lb
- 23.5 Kg / 51.81 lb
- AL-KO 450
- ASB SYSTEM



ELC-730

- ↑ 4,50 m / 14.76 ft
- ↓ 1,45 m / 4.76 ft
- 125 kg / 276 lb
- 42 Kg / 93 lb



ELC-735

- ↑ 5,00 m / 16.40 ft
- ↓ 1,75 m / 5.74 ft
- 125 kg / 276 lb
- 45 Kg / 99 lb
- AL-KO 450
- ASB SYSTEM

ELC-740

- ↑ 5,10 m / 16.73 ft
- ↓ 2,00 m / 6.56 ft
- 150 Kg / 331 lb
- 46 Kg / 101 lb

ELC-750

- ↑ 4,50 m / 14.76 ft
- ↓ 1,53 m / 5.02 ft
- 150 Kg / 331 lb
- 49 Kg / 108 lb

ELC-760/M

- ↑ 5,40 m / 17.71 ft
- ↓ 1,82 m / 5.97 ft
- 150 Kg / 331 lb
- 55 Kg / 121 lb



ELC-770

- ↑ 5,20 m / 17.10 ft
- ↓ 1,75 m / 5.74 ft
- 250 kg / 551 lb
- 89 Kg / 196 lb
- AL-KO 900

ELC-780

- ↑ 5,20 m / 17.10 ft
- ↓ 1,75 m / 5.74 ft
- 280 kg / 617 lb
- 89 Kg / 196 lb
- AL-KO OPTIMA 901



TRIPODES PARA FOCOS Y CAÑÓN DE SEGUIMIENTO
FOLLOWSPOT & LIGHTING STANDS

TCS-01

+↑ 1,90 m
6' 2.80"
⚖️ 100 Kg
220.46 lb
-↓ 1,12 m
3' 8.09"
⚖️ 10,5 Kg
23.15 lb



FC-02

+↑ 3,70 m
12' 1.67"
⚖️ 60 Kg
132.28 lb
-↓ 1,67 m
5' 5.75"
⚖️ 13 Kg
28.67 lb

FC-03

+↑ 5,00 m
16' 4.85"
⚖️ 60 Kg
132.28 lb
-↓ 1,78 m
5' 10.08"
⚖️ 15 Kg
33.07 lb



TCS-02

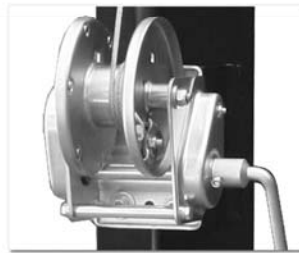


ELC TORRES DE ELEVACIÓN (CARGA SUPERIOR)
TELESCOPIC LIFTING TOWERS (TOP-LOADER)



Sistema de Seguridad de Bloqueo Automático. Garantiza máxima resistencia y fiabilidad en el proceso de elevación y descenso de cargas.

Automatic Safety Blocking System. Guarantees maximum reliability and protection in the lifting and lowering process.



Cabrestantes Autofrenables (AL-KO) Certificados conformes a las normativas Europeas.

Auto-brake Winches (AL-KO) Comply with CE Machinery Directives.



Mástiles reforzados con pintura Epoxy antirradadura (especial para usos en exteriores).

Reinforced mast sections with special Epoxy anti-scratch paint finish (for outdoor use).



Sistema especial para evitar holguras entre tramos. Casquillo de seguridad para evitar la salida del cable. Poleas autolubricadas.

Special internal cushioning system for greater mast stability. Fixed bolt to prevent the cable from coming out of the self-lubricated pulleys.



Cable galvanizado con alma de acero de Ø6 mm. Casquillo de refuerzo en el último tramo del elevador.

Galvanized steel wire rope with steel core (Ø6 mm). Top section fitted with a reinforcing ferrule.



Estabilizadores rectangulares reforzados con casquillo. Discos niveladores (cromados) inyectados con caucho antideslizante.

Reinforced rectangular legs with ferrules and chrome foot plates with non-slip injection moulded rubber pads.



Nivel de burbuja para el ajuste vertical de la torre. Base de laser provista de ruedas reforzadas de Ø 100mm.

Laser-cut base provided with spirit level (for correct verticle adjustment) & fitted with heavy-duty wheels (Ø100mm).

ADAPTADORES
ADAPTORS



ADT-46
Ø55 mm



ADT-41
Ø35 mm



ADT-22
Ø35 mm



ADT-01
Ø35 mm



ADT-16
∅35 x 35 mm



ADT-15
Ø55 mm



ADT-30
Ø35 mm



ABZ-36
Ø35 mm



ABZ-37
Ø50 mm



GUIL®



- DGVV Regulation 17 & 18
- DGVV Rule 115-002
- DIN 56950-1
- 2006/42/CE

ULK ELEVADORES DE CARGA FRONTAL FRONT LOADING TOWERS



ASB
SYSTEM
by GUIL®

IPB
SYSTEM
by GUIL®

MSC
SYSTEM
by GUIL®

MSU
SYSTEM
by GUIL®



GUIL®



- DGVV Regulation 17 & 18
- DGVV Rule 115-002
- DIN 5690-1
- 2006/42/CE



REF.	MAXIMUM HEIGHT ALTURA MÁXIMA	MAXIMUM LOAD CARGA MÁXIMA	HEIGHT STOWED ALTURA PLEGADA
ULK 400	5,00 m 16.40 ft	250 Kg 551 lb	1,70 m 5.58 ft
ULK 500	6,00 m 19.70"	220 Kg 485 lb	1,70 m 5.58 ft
ULK 400 PLUS	5,00 m 16.40 ft	250 Kg 551lb	1,98 m 6.50 ft
ULK 500 PLUS	6,50 m 21.32"	230 Kg 507 lb	1,98 m 6.50 ft
ULK 600	6,00 m 19.70 ft	320 Kg 705 lb	1,63 m 5.35 ft
ULK 650	6,50 m 21.32 ft	350 Kg 772 lb	1,99 m 6.53 ft
ULK 700	5,00 m 16.40 ft	380 Kg 838 lb	1,98 m 6.50 ft
ULK 800	8,00 m 26.25 ft	300 Kg 661 lb	1,99 m 6.53 ft
ULK 600XL	6,00 m 19.70 ft	350 Kg 772 lb	1,63 m 5.35 ft
ULK 650XL	6,50 m 21.32 ft	400 Kg 882 lb	1,99m 6.53 ft
ULK 800XL	8,00 m 26.25 ft	350 Kg 772 lb	1,99 m 6.53 ft



LINE ARRAY



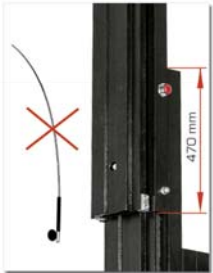
TRUSS



LED SCREEN

	ULK 400	ULK 500	ULK 400 PLUS	ULK 500 PLUS
↑	5,00 m 16.40 ft	6,00 m 19.70 ft	5,00 m 16.40 ft	6,50 m 21.32 ft
kg	250 kg 551 lb	220 kg 485 lb	250 kg 551 lb	230 kg 507 lb
↓	*1,70 m 5.58 ft	*1,70 m 5.58 ft	1,98 m 6.50 ft	1,98 m 6.50 ft
kg	110 kg 242 lb	117 kg 258 lb	110 kg 242 lb	121 kg 267 lb
	AL-KO 900	AL-KO 900	AL-KO 900	AL-KO 900

Mayor tramo de seguridad.
Evita efecto caña de pescar.



More mast overlap. Prevent fishing rod effect.

Horquillas reforzadas
Reinforced forks >
Max.strength



1700 mm

* DISEÑO COMPACTO. Empuñadura abatible con ruedas (Ø100 mm) para su transporte en horizontal y facilitar su carga en vehículos.

COMPACT DESIGN. Fold-away handles with Ø100 mm wheels for horizontal transportation & loading into vehicles.



Sistema de Control Secuencial de los tramos (MSC)
Mast Sequence Control System (MSC)



4 Estabilizadores de refuerzo para una máxima resistencia. Base con nivel de burbuja y 4 ruedas de Ø100 mm con placa de sujeción de acero (4 puntos de sujeción por rueda).

4 Stabiliser braces for greater lift stability. Base fitted with spirit level & 4 wheels (Ø100mm) with steel fastening plates secured by 4 bolts each.



Sistema de seguridad de Bloqueo Automático (ASB)

Automatic Safety Blocking System (ASB)



Pletina de acero para sujeción del mástil a la base. Adaptador portadocumentos.

Steel plate to reinforce the securing of the mast sections to the base. Integrated manual holder.



Cabrestante Autofrenable (AL-KO) Certificado conforme a las normativas Europeas.

Auto-brake Winch (AL-KO) Complies with CE Machinery Directives.



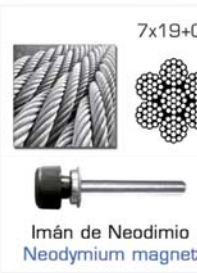
Perfiles de Aluminio reforzado (EN-AW 6082 T6). Sistema de reenvío con poleas de acero.

Reinforced aluminium mast sections (EN-AW 6082 T6). Cable reseed system with steel pulleys.



Sistema de Freno Pendular Interno (IPB)

Internal Pendulum Brake System (IPB)



Imán de Neodimio
Neodymium magnet

Cable de acero galvanizado. Pasadores acero inoxidable con imán de Neodimio.

Galvanised steel wire rope with steel core. Stainless steel magnetic fastener bolts (Neodymium).



Sistema de Desbloqueo de los Tramos de los elevadores ULK (MSU)

Mast Section Unblocking System (MSU)



Husillos niveladores de doble paso y velocidad con discos cromados con caucho antideslizante.

Leveller screw jacks with double thread for a quick adjustment. Chrome foot plates with non-slip injection moulded rubber pads.



- DGUV Regulation 17 & 18
- DGUV Rule 115-002

- DIN 5690-1
- 2006/42/CE



	ULK 600	ULK 650	ULK 700	ULK 800		ULK 600XL	ULK 650XL	ULK 800XL
+↑	6,00 m 19.70 lb	6,50 m 21.32 ft	5,00 m 16.40 ft	8,00 m 26.25 ft	+↑	6,00 m 19.70 ft	6,50 m 21.32 ft	8,00 m 26.25 ft
kg ↓	320 kg 705 lb	350 kg 772 lb	380 kg 838 lb	300 kg 661 lb	kg ↓	350 kg 772 lb	400 kg 882 lb	350 kg 772 lb
-↓	1,63 m 5.35 lb	1,99 m 6.53 ft	1,98 m 6.50 ft	1,99 m 6.53 ft	-↓	1,63 m 5.35 ft	1,99 m 6.53 ft	1,99 m 6.53 ft
kg	190 kg 419 lb	187 kg 412 lb	173 kg 381 lb	207 kg 456 lb	kg	205 kg 452 lb	202 kg 445 lb	224 kg 494 lb
	AL-KO OPTIMA 901	AL-KO OPTIMA 901	AL-KO OPTIMA 901	AL-KO OPTIMA 901		BULL500	BULL500	BULL500



Ref. **ULK 600 & ULK 600XL**
DISEÑO COMPACTO COMPACT DESIGN





Sistema de seguridad de Bloqueo Automático (ASB)

Automatic Safety Blocking System (ASB)



Equipados con 4 estabilizadores de refuerzo para una máxima resistencia.
Fitted with 4 stabiliser braces for greater lift stability.



Sistema de Freno Pendular Interno (IPB)

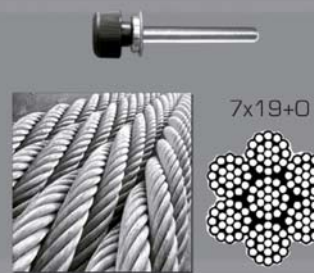
Internal Pendulum Brake System (IPB)



Ref. BULL500

Cabrestante Autofrenable con doble manivela desmontable. Certificado Conforme a las normativas Europeas.

Auto-brake Winch with 2 detachable handles. Complies with CE Machinery Directives.



7x19+0

Perfiles de Aluminio reforzado (EN-AW 6082 T6). Cable de acero galvanizado (Ø6 mm). Pasadores de acero inoxidable con imán de Neodimio.

Reinforced Aluminium masts (EN-AW 6082 T6). Galvanised steel wire rope. Stainless steel magnetic fastener bolts (Neodymium).



Sistema de desbloqueo de los tramos (MSU)

Mast Section Unlocking System (MSU)



Husillos niveladores de doble paso y velocidad con discos cromados con caucho antideslizante.

Leveller screw jacks with double thread for a quick adjustment. Chrome foot plates with non-slip injection moulded rubber pads.



Ref. AL-KO OPTIMA 901

Cabrestante Autofrenable Certificado según normativas Europeas.

Auto-brake Winch Complies with CE Machinery Directives.



4 ruedas de Ø100 mm con placa de sujeción de acero (4 puntos de sujeción por rueda). Base provista de nivel de burbuja.

4 wheels (Ø100mm) with steel fastening plates secured by 4 bolts each. Base fitted with spirit level.



Pletina de acero sobredimensionada en "U" para sujeción del mástil a la base. Adaptador portadocumentos.

U-shaped steel plate to reinforce the securing of the mast sections to the base. Integrated manual holder.



Mayor tramo de seguridad. Evita efecto caña de pescar.

More mast overlap. Prevent fishing rod effect.



Sistema de reenvío con poleas de acero.

Cable resend system with steel pulleys.



Empuñadura abatible con 2 Ruedas reforzadas (Ø150mm) para el transporte en horizontal y su carga en vehículos.

Fold-away handles with 2 heavy-duty Ø150mm wheels for horizontal transportation & loading into vehicles.



Horquillas reforzadas de 60x60mm con dos posiciones. Diseño desmontable y ajustable.

60x60mm Reinforced forks. Fork carriage with 2 positions. Adjustable & detachable design.

ULK B

Tensores con husillos niveladores en aluminio macizo.
Stabiliser braces with solid aluminium screw jacks.



Adaptadores para la elevación de Sistemas Line Array
Adaptors to fly Line Array systems

**ULK-A4
ULK-A5**



**ULK-A6
ULK-A7**



Adaptadores articulados para elevar trusses con torres ULK
Swivel adaptors to fit trusses to ULK towers

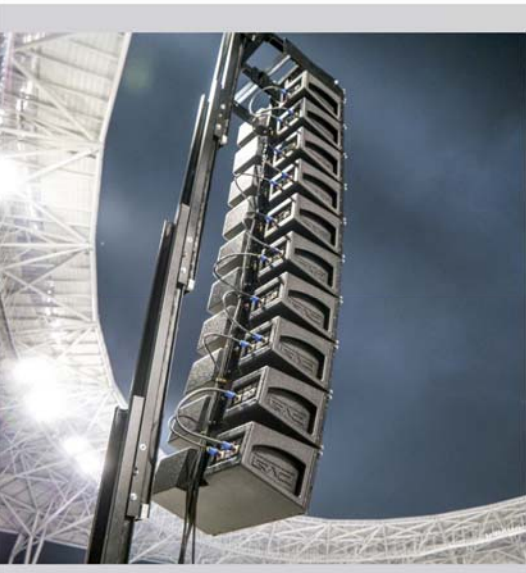
**ULK-A10
ULK-A11**



TORRES DE ELEVACIÓN
PARA LINE ARRAY Y TRUSS

LIFTING TOWERS
FOR LINE ARRAY & TRUSS





TORRES LINE-ARRAY

ELEVAMOS TU SONIDO PARA QUE LLEGUE A TODOS

RIGGING TOWERS

LIFTING YOUR SOUND TO REACH EVERYONE

- ✓ DISEÑOS COMPACTOS > REDUCIDO ESPACIO DE TRANSPORTE Y ALMACENAJE
- ✓ RÁPIDO Y SENCILLO MONTAJE

- ✓ COMPACT DESIGNS > SAVE ON SPACE FOR TRANSPORT & STORAGE
- ✓ QUICK & EASY ASSEMBLY

TMD-545/N

⚖ 500 Kg (1102.3 lb)

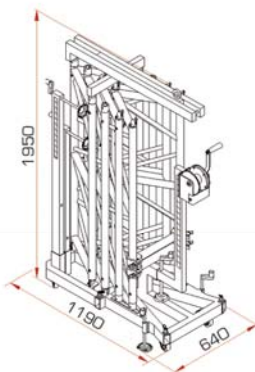
↑ 6,43 m (21' 1.15")

TODOS LOS COMPONENTES INCLUIDOS:

- ESTRUCTURA COMPLETA
- POLIPASTO CADENA (2 TONELADAS)
- BOLSA PORTACADENAS
- CABRESTANTE AUTOFRENABLE

ALL COMPONENTS INCLUDED:

- COMPLETE STRUCTURE
- 2 TONNE CHAIN HOIST
- CHAIN BAG
- AUTO-BRAKE WINCH



640 x 1190 x 1950 mm (1,48 m³)

TMD-570

⚖ 800 Kg (1763.70 lb)

↑ 8,00 m (26' 2.96")



940 x 1865 x 2100 mm (3,68 m³)

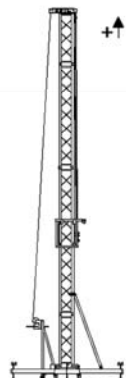


TORRES GROUND SUPPORT TOWERS

TMD-543

⚖ 400 Kg
881.85 lb

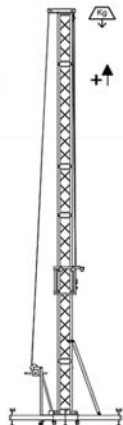
↑ 7 m
22' 11.60"



TMD-543/8

⚖ 400 Kg
881.85 lb

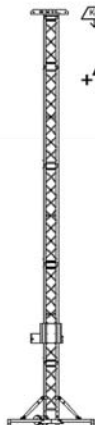
↑ 8 m
26' 2.96"



TMD-547

⚖ 800 Kg
1763.70 lb

↑ 8 m
26' 2.96"



TMD-548

⚖ 2000 Kg
4409.25 lb

↑ 10 m
32' 9.70"

